

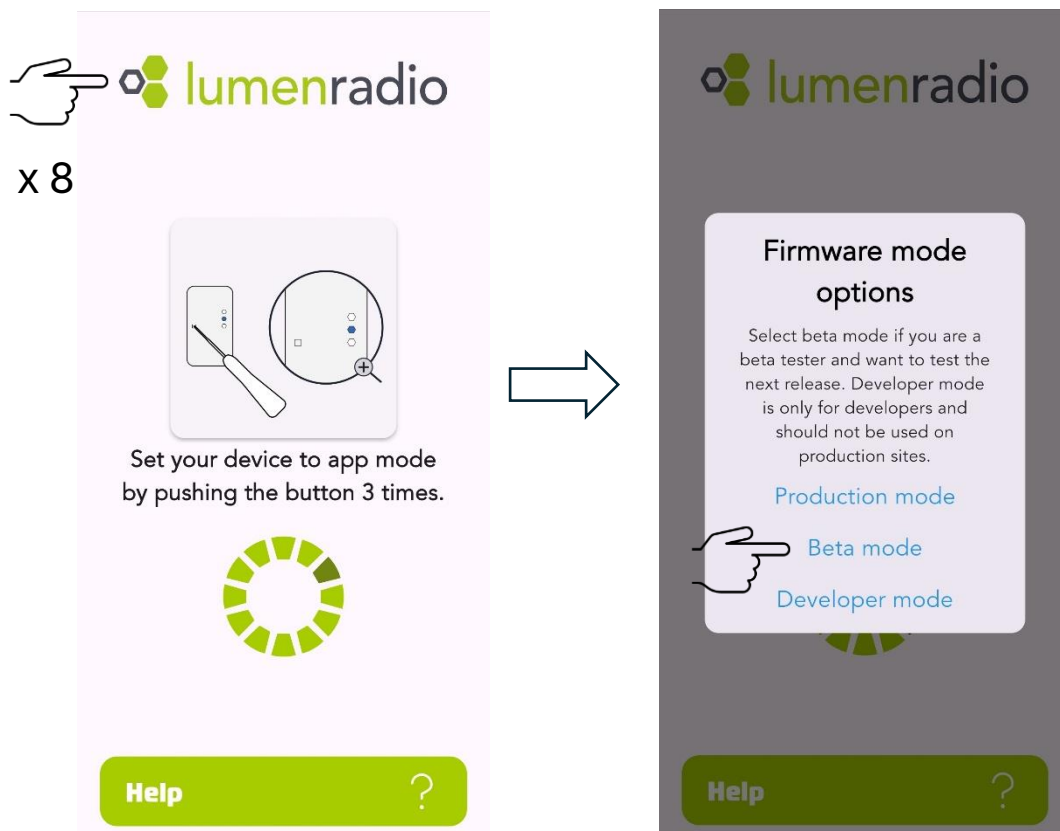
# Så åtgärdar du problem med solcellsversionen av W-Modbus

## 1. Installation och konfiguration av appen

1.1 Ladda ner den senaste versionen av W-Modbus-appen.

1.2 Öppna appen.

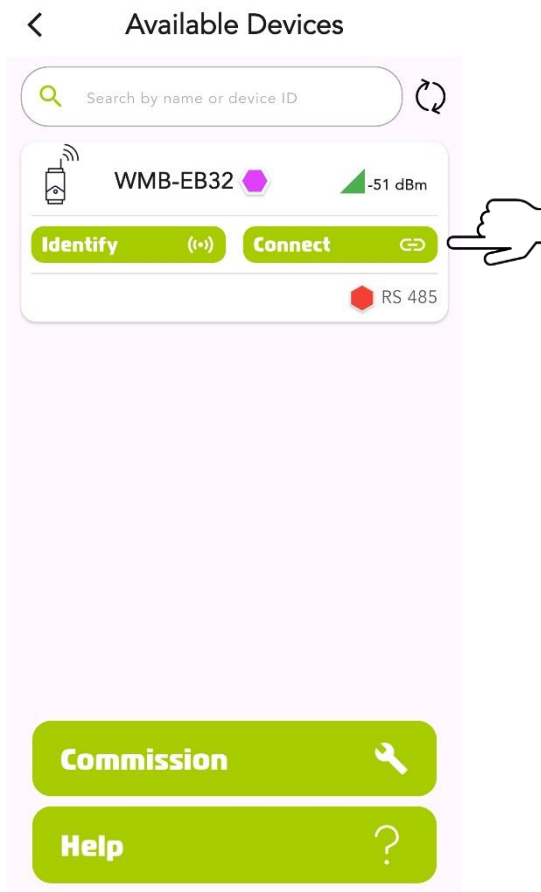
1.3 Tryck på Lumenradio-logotypen 8 gånger för att öppna popup-fönstret och välj sedan '**BETA mode**'.



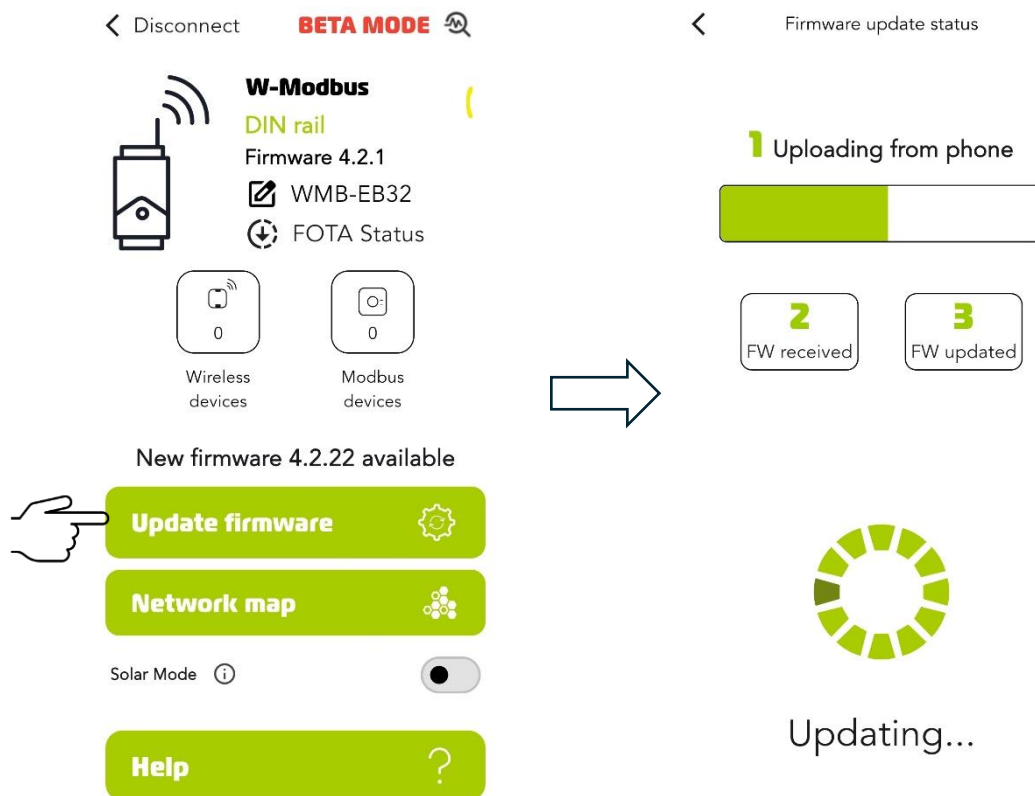
## 2. Anslut till Gateway (GW) och uppdatera mjukvara

2.1 Tryck på knappen på din W-Modbus Gateway 3 gånger. Den mittersta LED-lampan blinkar blått och visar att den är redo att ansluta.

2.2 Tryck på '**Connect**' i mobilappen.



2.3 När du är ansluten, tryck på '**Update firmware**' för att starta uppdateringen.

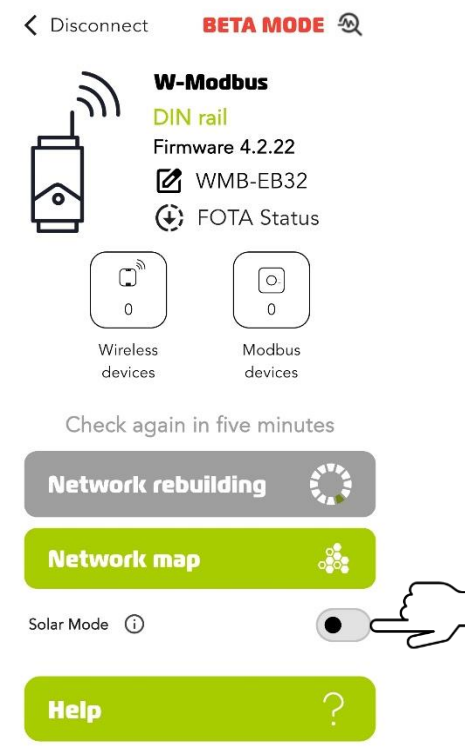


2.4 Vänta tills firmware-uppdateringen är klar på Gatewayen.

Gatewayen återansluter automatiskt till mobilappen.

a. Om Gatewayen inte återansluter, upprepa steg 2.1 och 2.2

2.5 Efter återanslutning, slå på '**Solar Mode**'-knappen för att aktivera solcellsläge.



### 3. Anslut till en nod och uppdatera mjukvara

**OBS! Noden måste uppdateras med den senaste mjukvaran innan driften kan återupptas. Detta görs antingen genom att gatewayen pushar mjukvara till noden automatiskt (detta kan ta upp till en timme). Eller genom att du uppdaterar nodens mjukvara enligt samma procedur som beskrivet i steg 2.**

- 3.1 Bekräfta att appen fortfarande är i beta-läge (det står beta mode i rött längst upp till höger). Om inte, upprepa steg 1.3
- 3.2 Tryck på knappen på din W-Modbus-nod 3 gånger. Den mittersta LED-lampan blinkar blått och visar att den är redo att ansluta.
- 3.3 Tryck på '**Connect**' i mobilappen.
- 3.4 När du är ansluten, tryck på 'Uppdatera firmware' för att uppdatera nodens firmware.
- 3.5 Vänta tills firmware-uppdateringen är klar på noden.

# How to Fix the Solar Version of W-Modbus

## 1. App installation and configuration

1.1 Download the latest version of the W-Modbus app.

1.2 Open the app.

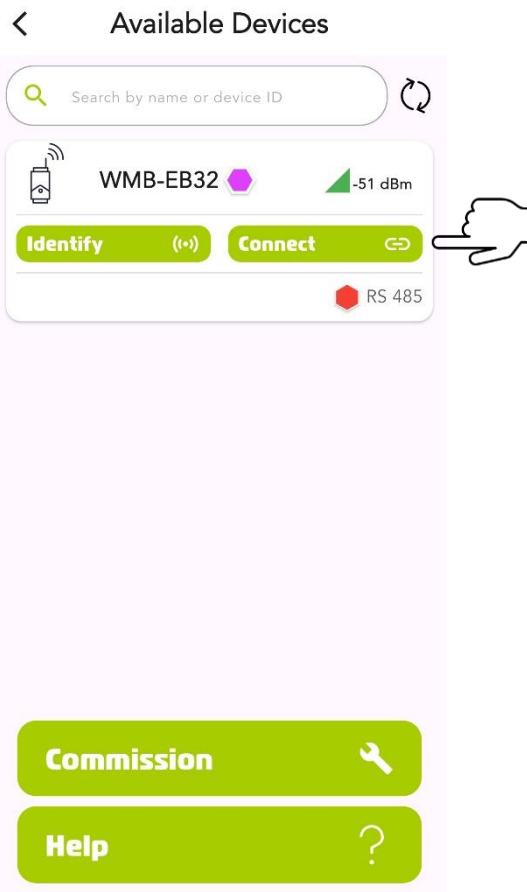
1.3 Tap the Lumenradio logo 8 times to access the popup, then select '**Beta mode**'.



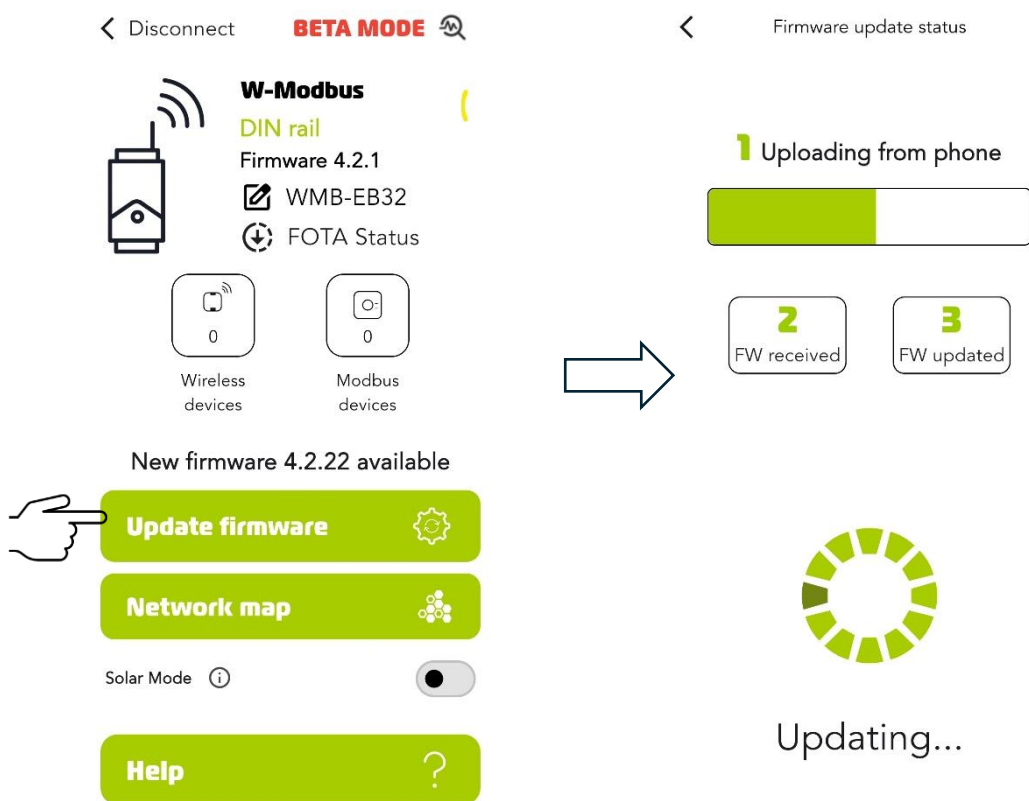
## 2. Connect to Gateway (GW) and update firmware

2.1 Press the button on your W-Modbus Gateway 3 times. The center LED will blink blue, indicating it is ready to connect.

2.2 In the mobile app, tap the '**Connect**' button.



2.3 Once connected, tap 'Update firmware' to start the firmware update.



2.4 Wait for the firmware update to complete on the Gateway.

2.5 The Gateway will reconnect to the mobile app automatically.

If the Gateway fails to reconnect, repeat steps 2.1 and 2.2

2.6 After reconnecting, toggle the 'solar mode' button to enable solar mode.



### 3. Connecting to a Node and Updating Firmware

**Warning: Node must be updated with latest FW before resuming operation.**

- 3.1 Confirm that the app is still set in beta mode ("beta mode" is shown in red in the upper right). If not, repeat step 1.3
- 3.2 Press the button on your W-Modbus node 3 times. The center LED will blink blue, indicating it is ready to connect.
- 3.3 In the mobile app, tap the '**Connect**' button.
- 3.4 Once connected, tap 'Update firmware' to update the node's firmware.
- 3.5 Wait for the firmware update to complete on the node.